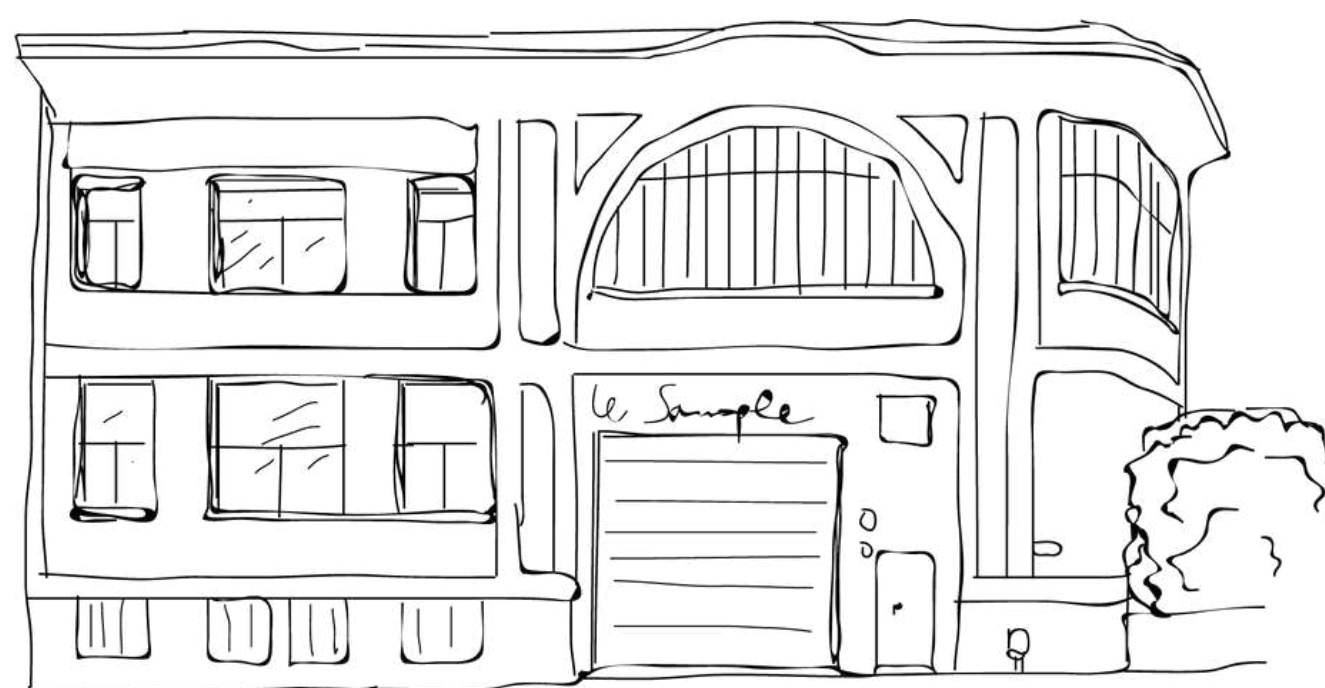




Tiers-lieu culturel de Bagnolet

PRIVATISATION ET RÉSERVATION D'ESPACES

Événements privés, tournages, shootings, séminaires d'entreprise, réunions, conférences, atelier ponctuel...



ORGANISER UN ÉVÉNEMENT AU SAMPLE

Le Sample est une expérience d'urbanisme de transition sur le site des anciens Ateliers Publison, portée par les agences La Belle Friche et Ancoats, en partenariat avec Ernest sur un bâtiment mis à disposition par le propriétaire SOPIC.

Le Sample accueille une trentaine de structures résidentes du champ culturel et créatif, un restaurant solidaire, un espace dédié au tissu associatif du territoire, et déploie une programmation artistique et culturelle au sein d'un jardin de 2000m² et d'une salle de 200 m².

La diversité des espaces disponibles à la location offre la possibilité au Sample d'accueillir de multiples activités et événements : conférences, événements promotionnels, team-building, répétitions, résidences de création, shooting, tournages, séminaires, etc.

Organiser votre événement au Sample, c'est aussi soutenir ce projet de territoire pluriel et participer au développement de liens sociaux, à la diffusion culturelle, et à la création artistique contemporaine.



LES ESPACES DISPONIBLES

1 - LE JARDIN ET ESPACES EXTÉRIEURS DU SAMPLE 1 500 M²

Description

Le jardin du Sample accueille la programmation culturelle estivale, du jeudi au dimanche, d'avril à octobre et est un espace ressource pour les associations du territoire et résident.es du Sample.

Pendant les jours d'ouverture au public, il est possible de réserver un espace privatif au sein du jardin pour accueillir vos convives et profiter de la programmation du jour. Idéal pour vos pots de départ, team-building, soirée d'anniversaire...

- Horaires :

- Jeudi, vendredi : 18h à 23h
- Samedi : 12h30 à 23h
- Dimanche : 12h30 à 21h

- Inclus :

- Tables et assises
- Sanitaires (non-privatifs)

- Sur demande :

- Traiteur Chez Ernest (boissons, repas)
- Pré-commande de boissons possibles auprès du restaurant Chez Ernest

- Conditions de réservation :

- Jauge : de 1 à 100 personnes
- Pas de traiteur ou de boissons extérieures autorisés
- La privatisation d'un espace dans le jardin ne doit pas interférer ou empêcher la programmation et l'accueil du public
- Réservation sur contact@hello-ernest.com



Pendant les jours de fermeture au public:

Le jardin est mis à disposition pour des privatisations ponctuelles : événements festifs d'entreprise, AG d'association, répétitions, événements privés.

- Horaires :

- Lundi, mardi, mercredi 10h à 22h
- Jeudi 10h à 17h
- Vendredi 10h à 17h

- Inclus tous les espaces extérieurs du Sample :

- Tables et assises du jardin
- Pergola
- Espace scénique
- Terrain et jeu de pétanque
- Sanitaires (2 urinoire et 3 WC dont 1 PMR)

- Sur demande :

- Matériel de sonorisation, vidéoprojection et tableau velleda
- Traiteur Chez Ernest (boissons, repas)

- Conditions de réservation :

- Jauge : 300 personnes
- Possible uniquement sur les temps de fermeture du Site.
- Réservation sur privatisations@lesample.fr



LES ESPACES DISPONIBLES

2 - LA SALLE ÉVÉNEMENTIELLE ET LA PERGOLA 160M2

Pendant les jours d'ouverture au public, il est possible de réserver un espace privatif au sein de l'espace pour accueillir vos convives et profiter de la programmation du jour. Idéal pour vos pots de départ, team-building, soirée d'anniversaire...

- Horaires (ouverture public):

- Jeudi, vendredi : 18h à 23h
- Samedi : 12h30 à 23h
- Dimanche : 12h30 à 21h

- Inclus :

- Tables et assises
- Sanitaires (non-privatifs)

- Sur demande :

- Traiteur Chez Ernest (boissons, repas)
- Pré-commande de boissons possibles auprès du restaurant Chez Ernest

- Conditions de réservation :

- Jauge : de 1 à 100 personnes
- Possible uniquement sur les temps d'ouverture au public
- Pas de traiteur ou de boissons extérieures autorisés
- La privatisation d'un espace dans le jardin ne doit pas interférer ou empêcher la programmation et l'accueil du public
- Réservation sur contact@hello-ernest.com

Pendant les jours de fermeture au public, la salle événementielle est mise à disposition pour des privatisations ponctuelles : tournages, événements festifs d'entreprise, AG d'association, répétitions, événements privés.

- Horaires :

- Lundi, mardi, mercredi 10h à 22h
- Jeudi 10h à 17h

- Inclus :

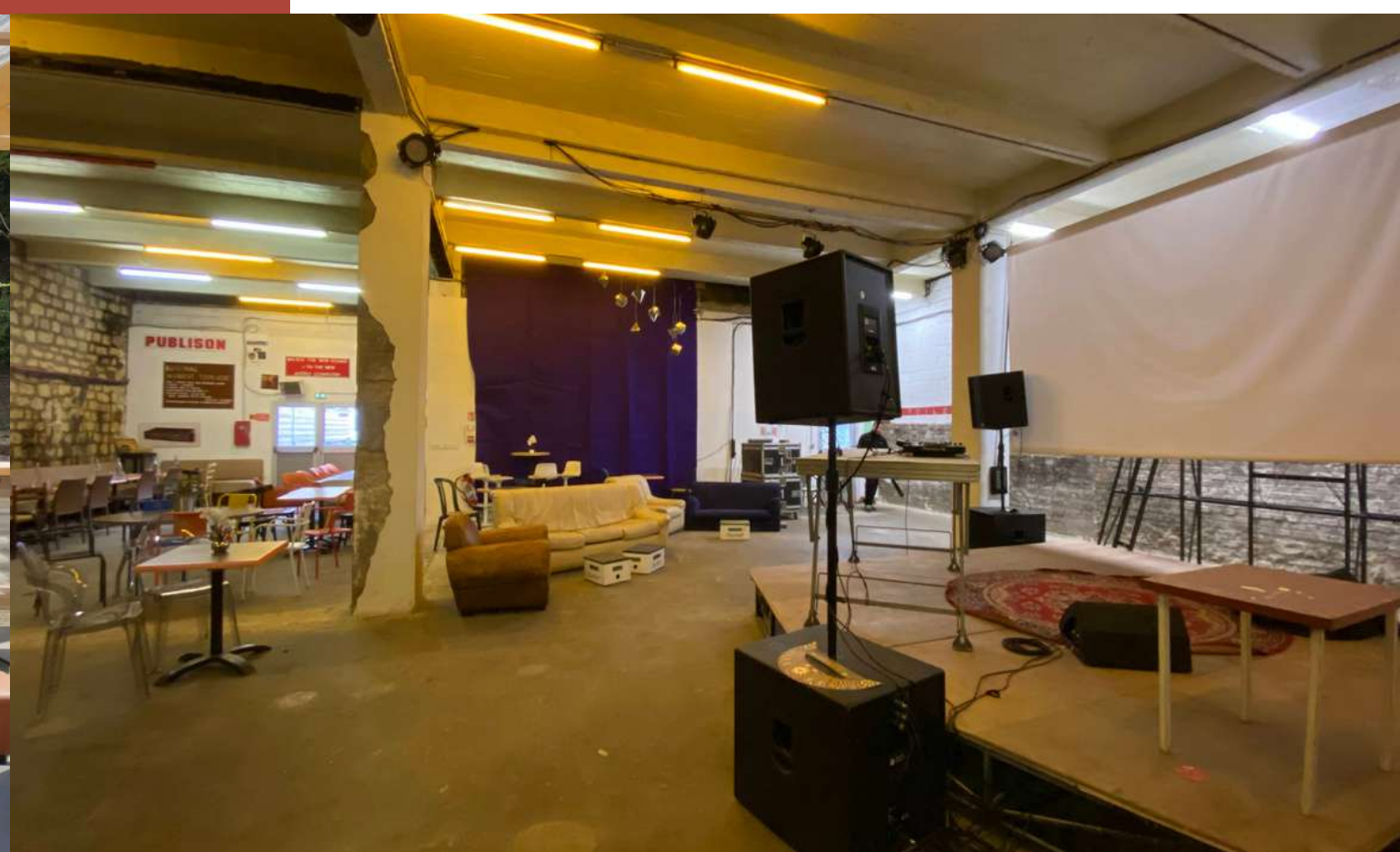
- Espace : salle événementielle incluant espace de restauration et espace scénique 160m2 + terrasse couverte de XXm2
- Tables et assises
- Sanitaires (2 urinoirs, 4 WC dont 1 PMR)

- Sur demande :

- Matériel de sonorisation et de vidéoprojection, tableau velleda
- Traiteur Chez Ernest (boissons, repas) possible pour 50 personnes minimum
- Accès aux espaces du jardin

- Conditions de réservation :

- Jauge : 200 personnes
- Deux jours consécutifs maximum
- L'accès à la cuisine du restaurant et au bar ne sont pas inclus dans la réservation de la salle
- Réservation sur privatisations@lesample.fr



LES ESPACES DISPONIBLES

3 - ESPACE POLYVALENT 150M2

Description

Derrière la salle événementielle, un espace polyvalent pouvant accueillir tour à tour des expositions, projections, conférences, des ateliers de construction ponctuel...

Pendant les jours d'ouverture au public, vous pourrez bénéficier d'un espace privé tout en profitant de la programmation du jour, ainsi que sur un temps de fermeture. Idéal pour vos soirées d'entreprises, anniversaires, team-building, tournage...

- Horaires (ouverture public):

- Jeudi, vendredi : 18h à 23h
- Samedi : 12h30 à 23h
- Dimanche : 12h30 à 21h

- Inclus :

- Location brute de la salle
- Sanitaires (non-privatifs)

- Sur demande :

- Traiteur Chez Ernest (boissons, repas)
- Pré-commande de boissons possibles auprès du restaurant Chez Ernest

- Conditions de réservation :

- Jauge de 100 personnes maximum
- Pas de traiteur ou de boissons extérieures autorisées
- La privatisation de cet espace ne doit pas interférer ou empêcher la programmation et l'accueil du public
- Réservation sur privatisations@lesample.fr

Pendant les jours de fermeture au public, cet espace polyvalent est mis à disposition pour des privatisations ponctuelles : tournages, événements festifs d'entreprise, AG d'association, répétitions, événements privés.

- Horaires (fermeture public):

- Lundi, mardi, mercredi 10h à 22h
- Jeudi 10h à 17h

- Inclus :

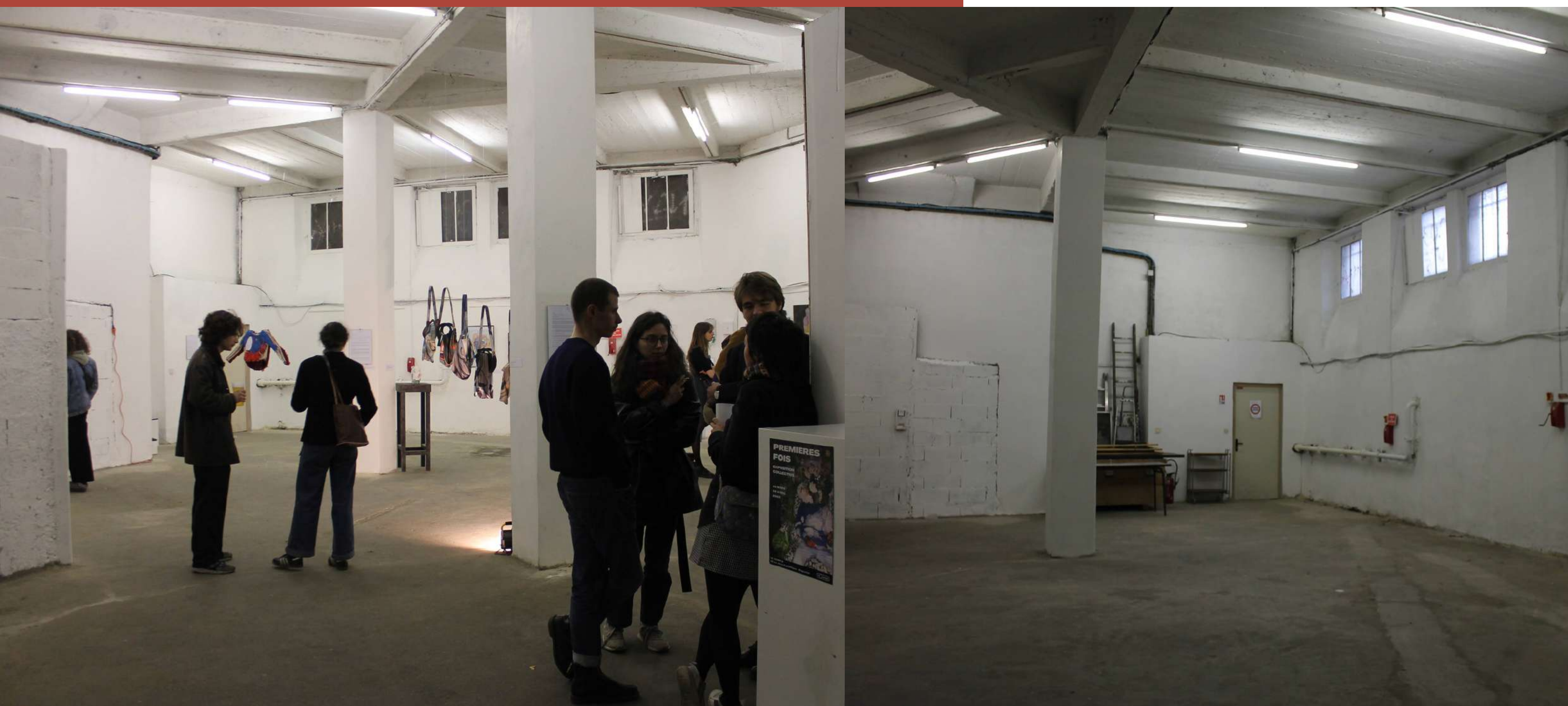
- Tables et assises
- Sanitaires (2 urinoirs, 4 WC dont 1 PMR)

- Sur demande :

- Matériel de sonorisation et de vidéoprojection, tableau velleda
- Traiteur Chez Ernest (boissons, repas)
- Accès aux espaces du jardin

- Conditions de réservation :

- Jauge de 100 personnes maximum
- Deux jours consécutifs maximum
- L'accès à la cuisine du restaurant et au bar ne sont pas inclus dans la réservation de la salle
- Réservation sur privatisations@lesample.fr



LES ESPACES DISPONIBLES

4 - LA HALLE 150M2

Description

Au dernier étage du Sample, sous la toiture du bâtiment aux aspects de halle industrielle, un espace de 150 m² se tient disponible pour des occupations ponctuelles en tout genre : tournages, ateliers éphémères, séminaires, shooting photo, événement privé...

- Horaires :

Du lundi au dimanche de 10h à 22h

- Inclus :

- Location brute de la salle
- Pas de Sanitaires et d'accès à l'eau

- Sur demande :

- Traiteur Chez Ernest (boissons, repas)
- Mise à disposition du matériel de sonorisation et projection (selon la disponibilité du matériel)

- Conditions de réservation :

- Événement privé (pas d'accueil de public possible)
- Jauge de 100 personnes maximum
- Étage non accessible aux PMR (pas de monte charge ni d'ascenseur)
- Réservation sur privatisations@lesample.fr



LES ESPACES DISPONIBLES

5- LA VERRIÈRE - 70M2

Description

La verrière est l'espace secret mais emblématique du Sample ! Située au premier étage, elle n'est pas accessible au public, mais il est possible de la réserver ponctuellement pour des shooting photo ou tournages.

- Horaires :

Du lundi au dimanche de 10h à 22h

- Inclus :

- Location brute de la salle
- Pas de Sanitaires et d'accès à l'eau

- Sur demande :

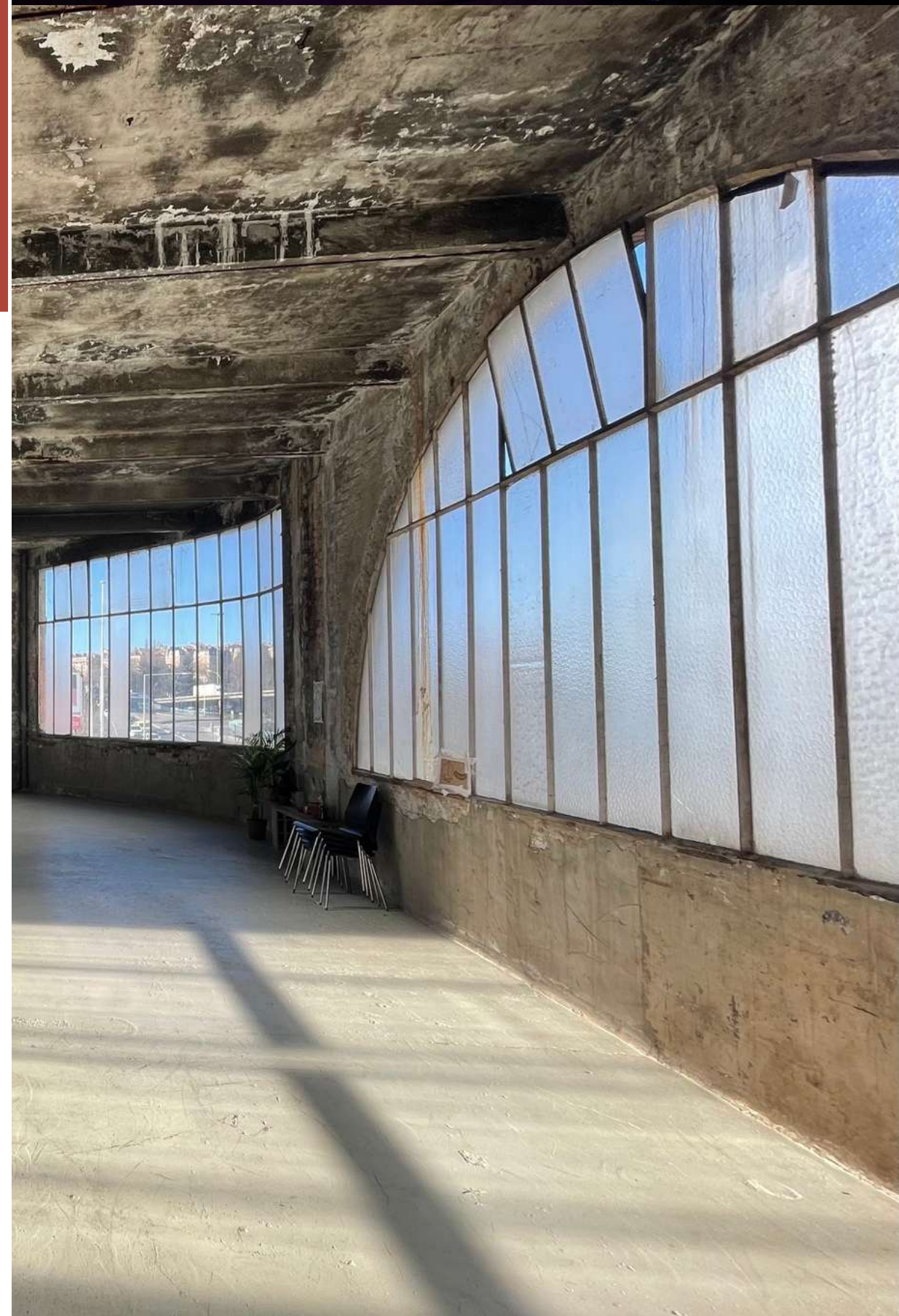
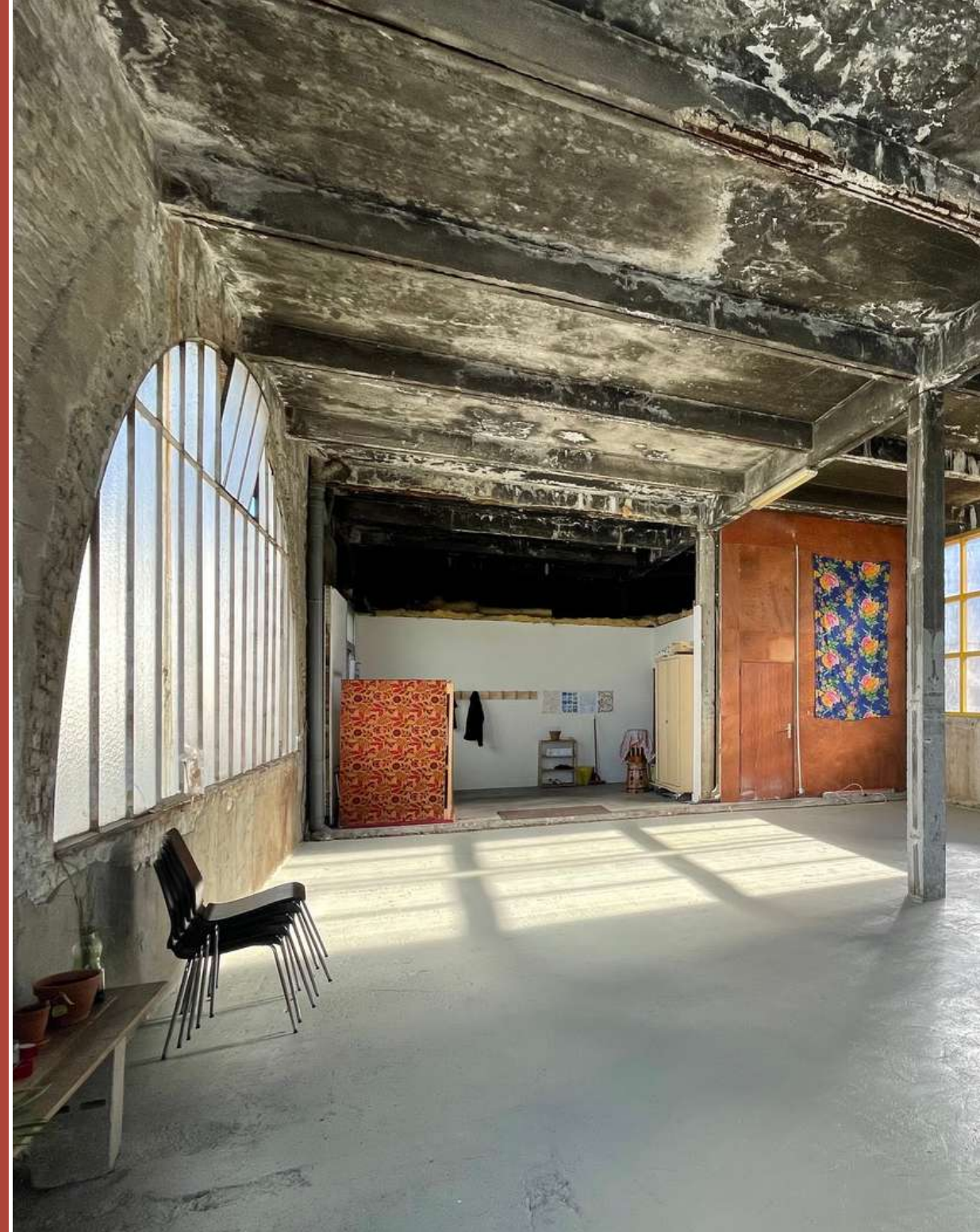
- Traiteur Chez Ernest (boissons, repas)
- Mise à disposition du matériel de sonorisation et projection (selon la disponibilité du matériel)

- Conditions de réservation :

- Événement privé (pas d'accueil de public possible)
- Étage non accessible aux PMR (pas de monte charge ni d'ascenseur)
- Réservation sur privatisations@lesample.fr

- Sur demande

- Mise à disposition du matériel de sonorisation et projection (selon la disponibilité du matériel)
- Conditions de réservation :
- Événement privé (pas d'accueil de public possible)
- Jauge de 50 personnes maximum
- Étage non accessible aux PMR (pas de monte charge ni d'ascenseur)
- La privatisation de la verrière ne doit pas interférer ou empêcher le bon déroulé des activités quotidiennes des résident.e.s de l'étage concerné et du Sample plus généralement.
- Réservation sur privatisations@lesample.fr



LES ESPACES DISPONIBLES

6-LE SHOWROOM - 190M2

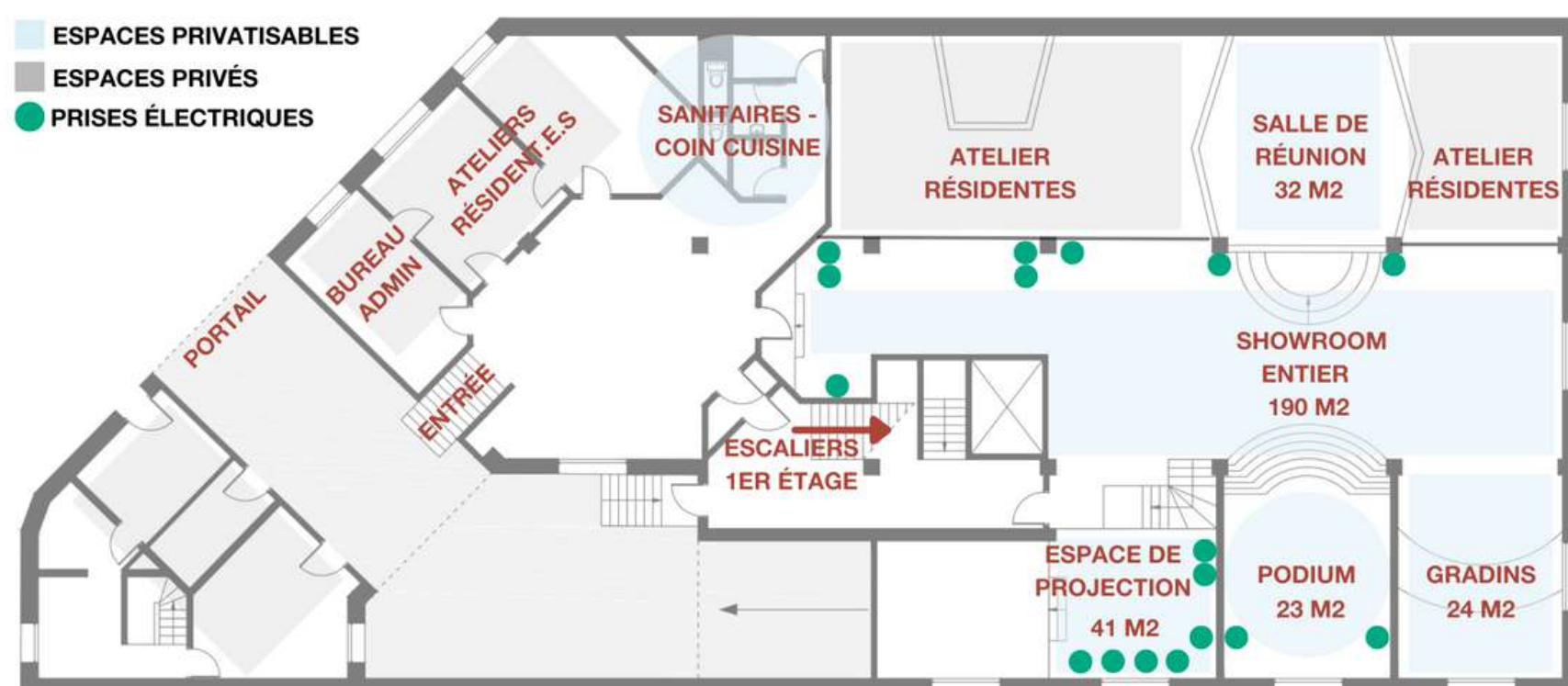
La salle de réunion - 30m2

- Horaires :
Tous les jours de 10h à 22h
- Inclus :
2 tables et 10 assises
- Sur demande :
 - Traiteur Chez Ernest (boissons, repas)
 - Mise à disposition de matériel audio et de projection
 - Mise à disposition de paperboard et tableau velleda
- Conditions de réservation :
 - Evénements privés uniquement : espace non accessible au public et aux PMR
 - Jauge de 20 personnes maximum
 - La privatisation de la salle de réunion ne doit pas interférer ou empêcher le bon déroulé des activités quotidiennes des résident.e.s de l'étage concerné et dans les autres espaces du Showroom
 - Réservation sur privatisations@lesample.fr



le sample

LE SAMPLE - PLAN RDC



LES ESPACES DISPONIBLES

6-LE SHOWROOM - 190M2

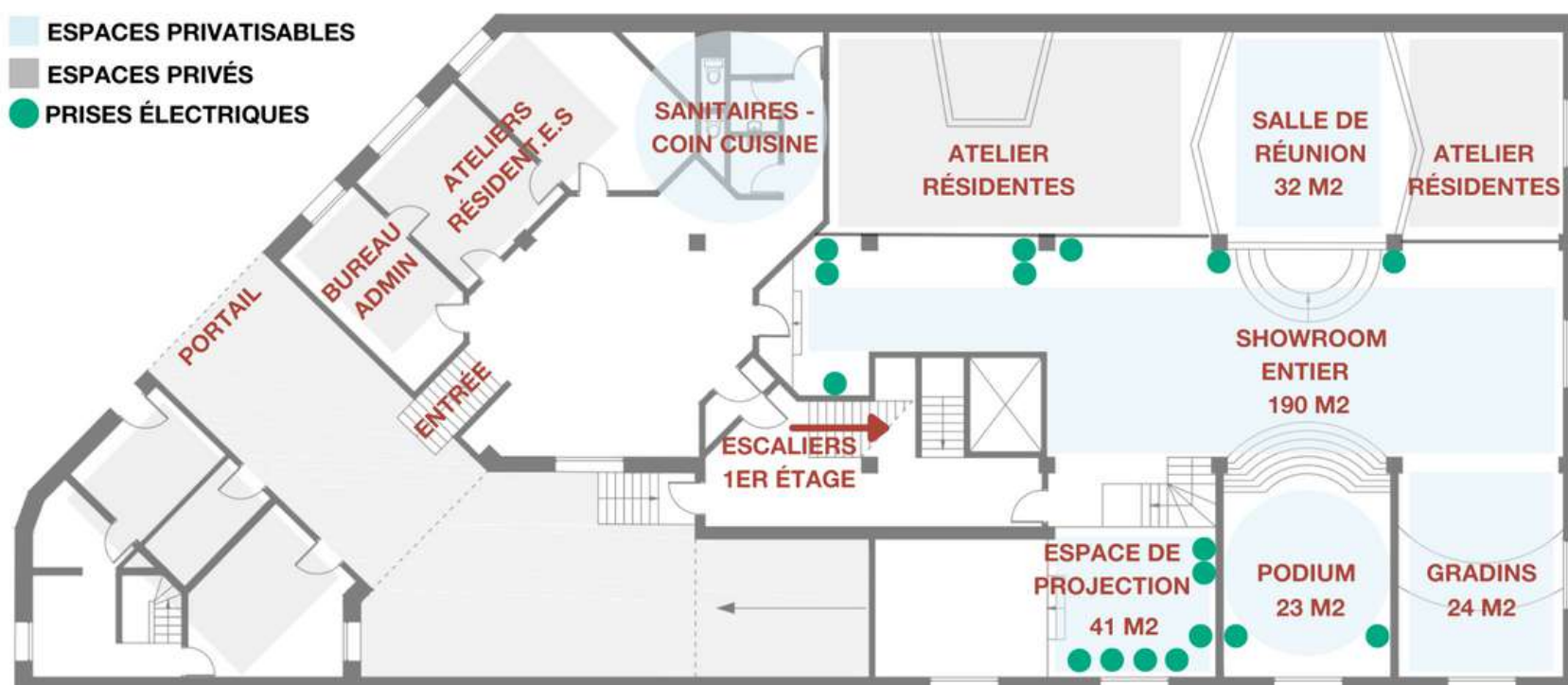
Espace de projection - 41m2

- Horaires :
Tous les jours de 10h à 22h
- Inclus :
20 assises
- Sur demande :
 - Traiteur Chez Ernest (boissons, repas) possible
 - Mise à disposition de matériel audio et de projection
- Conditions de réservation :
 - Evénements privés uniquement : espace non accessible au public et aux PMR
 - Jauge 20 personnes
 - La privatisation du podium ne doit pas interférer ou empêcher le bon déroulé des activités quotidiennes des résident.e.s de l'étage concerné et dans les autres espaces du Showroom.
 - Réservation sur privatisations@lesample.fr



le sample

LE SAMPLE - PLAN RDC



LES ESPACES DISPONIBLES

6-LE SHOWROOM - 190M2

Le Podium - 41m2 (photo du haut)

Les Gradins - 41m2 (photo du bas)

- Horaires :

Tous les jours de 10h à 22h

- Inclus :

- 2 tables et 10 assises

- Sur demande :

- Traiteur Chez Ernest (boissons, repas)

- Mise à disposition de matériel audio et de projection

- Conditions de réservation :

- Evénements privés uniquement : espace non accessible au public et aux PMR

- Jauge 20 personnes

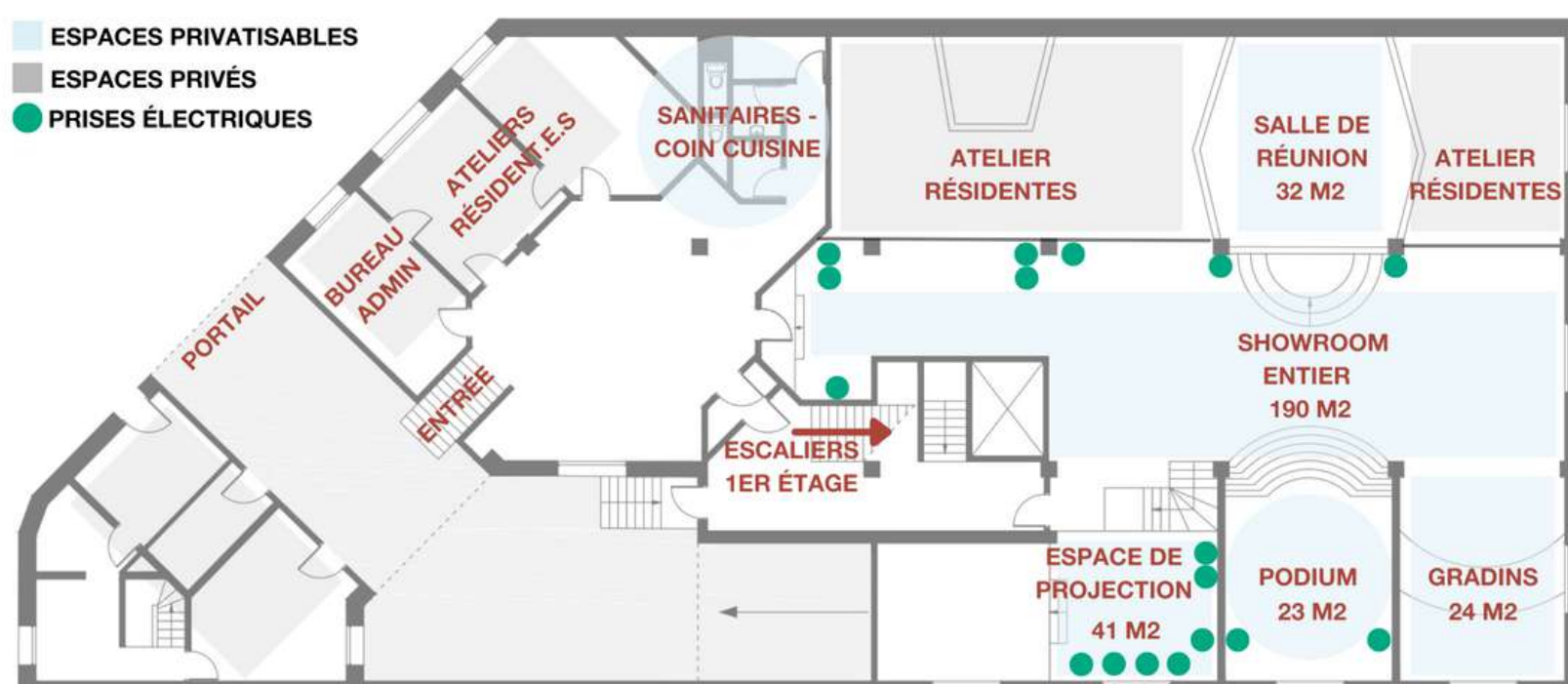
- La privatisation du podium ne doit pas interférer ou empêcher le bon déroulé des activités quotidiennes des résident.e.s de l'étage concerné et dans les autres espaces du Showroom.

- Réservation sur privatisations@lesample.fr



le sample

LE SAMPLE - PLAN RDC



LES PRESTATIONS COMPLÉMENTAIRES

Le Sample accueille un grand nombre de partenaires et occupant.es qui proposent des prestations complémentaires, pour un événement sur-mesure.

Traiteur solidaire, atelier DIY, visite des ateliers d'artistes, présentation du projet, chantier collectif...

Indiquez-nous l'ensemble de vos besoins afin que nous puissions y répondre du mieux possible !

Les prestations :

-- Service Traiteur Chez Ernest

-- Studio visit : Rencontre et ateliers des résident.es du Sample

-- Accueil de séminaires

Le Sample accueille des séminaires d'entreprise, ateliers collaboratifs et animations de team building sur demande et selon les besoins. Il est possible pour cela de réserver plusieurs espaces au sein du lieu lors d'une journée, en articulant des formats de plénières et d'ateliers en petits groupes. La réservation d'une journée de séminaire, sur devis, inclut :

- Réservation des salles adéquates
- Accueil café
- Prestation traiteur
- Visite du site et rencontre avec les fondateur.ices du lieu
- Animation d'atelier collaboratif (option)
- Animations team building complémentaires avec les résidents du Sample (DIY, visite d'atelier, chantier participatif, jardinage...) (option)

-- Journée d'introduction aux tiers-lieux culturels et à l'urbanisme de transition au travers de l'exemple du Sample

Lieu d'expérimentation, le Sample est un projet pilote de l'urbanisme de transition et met un soin particulier à la documentation et à la transmission des modes de fonctionnement inventés in situ, au travers de partenariats pédagogiques avec l'Université Paris Dauphine, l'Université Paris 3 - Sorbonne Nouvelle, l'Université Paris 1 - Panthéon Sorbonne, l'Université Gustave Eiffel et l'AFPA Montreuil.

Les équipes de La Belle Friche et d'Ancoats proposent à vos équipes une journée de sensibilisation à l'urbanisme de transition et aux principes d'action des tiers-lieux culturels articulé à une visite problématisée du Sample, des apports théoriques en présence de partenaires, et des ateliers de prototypage et de codeve pour sensibiliser vos équipes aux modalités alternatives qui s'expérimentent au Sample. La réservation de cette journée d'immersion, sur devis, inclut :

- Réservation des salles adéquates
- Accueil café
- Prestation traiteur
- Visite du site et rencontre avec les fondateur.ices du lieu
- Animation d'atelier collaboratif (option)
- Animations team building complémentaires avec les résidents du Sample (DIY, visite d'atelier, chantier participatif, jardinage...) (option)



CONDITIONS GÉNÉRALES

Le Sample est un lieu collectif, dont la plupart des espaces sont partagés et auto-gérés. L'équipe du lieu s'efforce d'accueillir et d'installer le plus confortablement l'ensemble des usagers : les résident.es, les associations adhérentes au lieu, les partenaires, les privatisations ponctuelles et le grand public.

Dans ce cadre, les privatisations ponctuelles doivent avoir lieu dans le respect des conditions suivantes :

- respect des activités et des occupant.e.s du Sample
- respect et soin des parties communes
- respect des parties privatives du lieu
- ne pas interférer avec la programmation et l'accueil du public
- adhérer aux conditions générales qui seront transmises avec le devis

Il est possible d'opter pour des options sur devis pour satisfaire à tous vos besoins lors de votre événement : n'hésitez pas à nous faire part de toutes vos demandes.

Les espaces communs réservés aux résident.e.s du lieu (salle de repos, cuisine partagée), ne sont pas accessibles dans le cadre des privatisations.

Demande de devis :

Pour toute demande de devis, merci d'adresser un mail à privatisations@lesample.fr en précisant la date, les horaires, et l'espace souhaité pour votre réservation.

Accès :

Le Sample, 18 avenue de la République, Bagnolet

- **Métro : ligne 3 Porte de Bagnolet ou Galliéni**
- **Bus : ligne 76 Général de Gaulle**
- **Tram : ligne 3bis Porte de Bagnolet**

